

KONFERENCE

SOCIÁLNĚ PROSTOROVÁ DIFERENCIACE
ČESKÝCH ZEMÍ V HISTORICKÉ PERSPEKTIVĚ

4/6/2015

NÁRODNÍ TECHNICKÁ KNIHOVNA

HISTORICKÁ DATA V GIS

PROJEKT V RÁMCI APLIKOVANÉHO VÝZKUMU A VÝVOJE NÁRODNÍ A KULTURNÍ IDENTITY

1921 | 1930 | 1948 | 1950 | 1961 | 1970 | 1980 | 1991 | 2001 | 2011

Průmysl v Praze 19. a 20. století

Jiří KUPKA

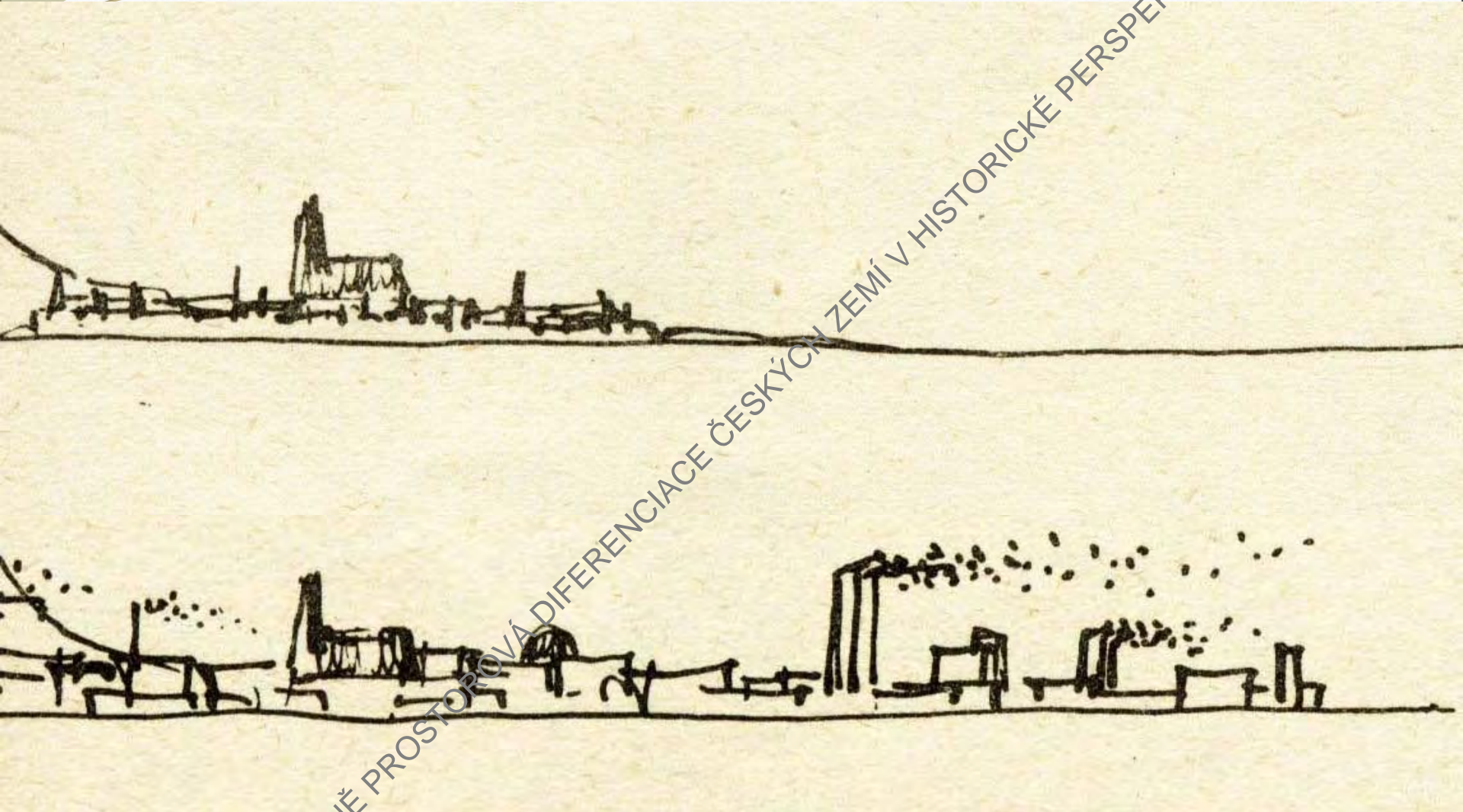
Katedra urbanismu a územního plánování FSv ČVUT
Katedra biotechnických úprav krajiny FŽP ČZU



Vztah průmyslu k městu

od počátku industrializace...

- **klíčový problém organizace osídlení (i teoretický)**
- **průmysl – hlavní městotvorný činitel**
- **továrny se stávají novými jádry urbanizace**
- **rozhodující impulz ke změně tradiční struktury řemeslnických měst**
- **prostorová, funkční a kompoziční proměna měst**
- **změna vztahu města a krajinného rámce**
- **proměna siluety města (...)**



SOCIÁLNE PROSTOROVÁ DIFERENCIACE ČESKÝCH ZEMÍ V HISTORICKE PERSPEKTIVĚ

Emanuel Hruška, *Vývoj urbanizmu a územného plánovania*, 1955

Vztahy průmyslu k městu

Týká se měst...

- **v blízkosti surovinových zdrojů a uhlí**
- **u zdrojů vody, pracovních sil**
- **v blízkosti velkých odbytišť**
- **napojených na železnici či vodní dopravu (později významných silnic)**
- **(...)**

X jiná města stagnují (Kladno X Slaný)

Předindustriální období

- **cechovní výroba uvnitř města (integrace)**
cechovní systém zrušen až 1859!
- **menší dílny a první manufaktury ve městě**
zrušené kláštery a kostely
územní rezervy na Novém Městě

Předindustriální období

- **cechovní výroba uvnitř města (integrace)**
cechovní systém zrušen až 1859!
- **menší dílny a první manufaktury ve městě**
zrušené kláštery a kostely
územní rezervy na Novém Městě

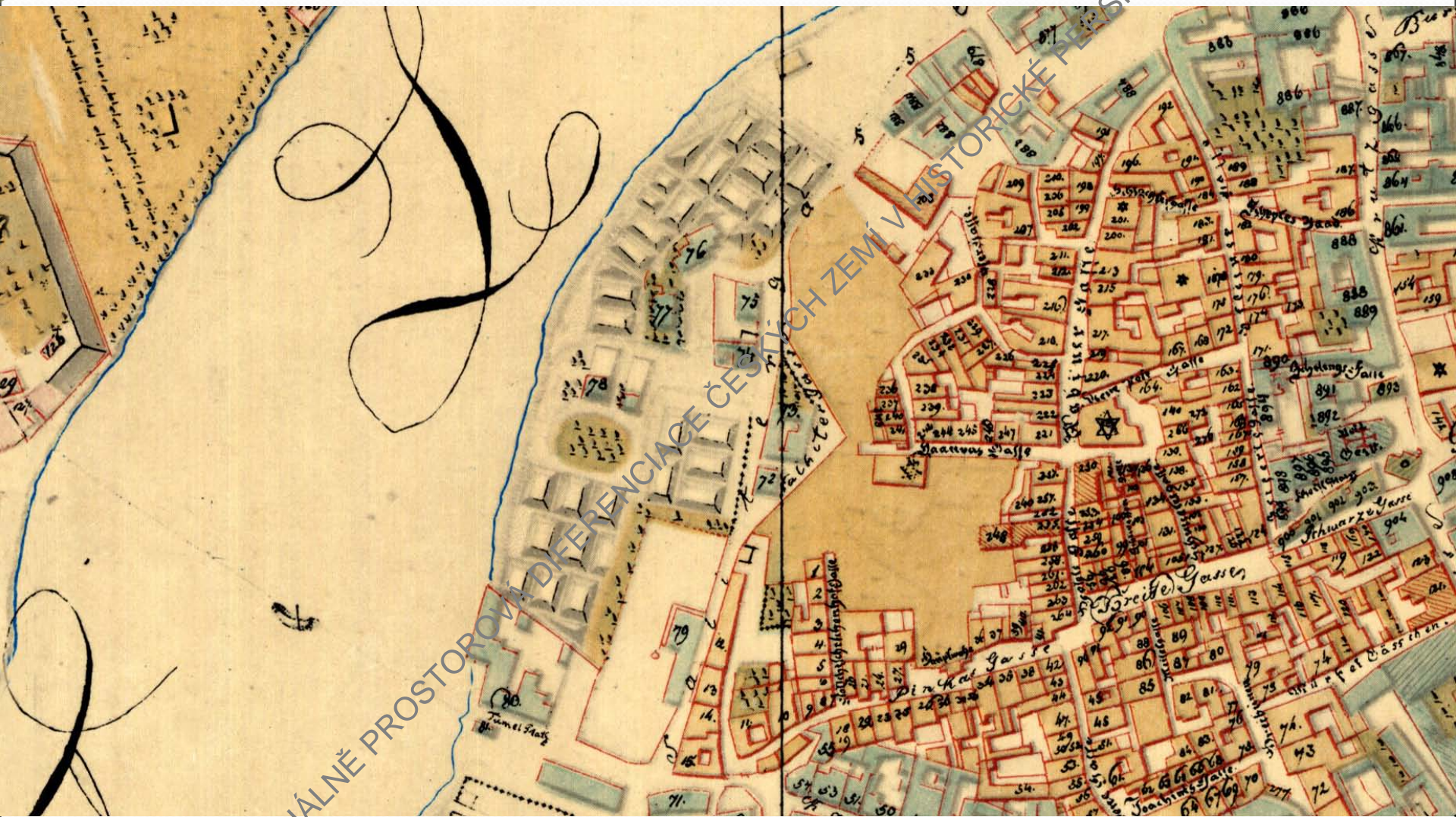
Podle sčítání v roce 1831 měla Praha v hradbách 56 továren.
(Jiří Kohout – Jiří Vančura, *Praha 19. a 20. století*, 1986)

Předindustriální období

- **cechovní výroba uvnitř města (integrace)**
cechovní systém zrušen až 1859!
- **menší dílny a první manufaktury ve městě**
zrušené kláštery a kostely
územní rezervy na Novém Městě

Epsteinova kartounka v Klimentské ulici
rafinérie cukru v ulici Na Karlově
Schömfeldova (Haasova) tiskárna v Annenském klášteře
skladiště v kostele sv. Michala
mědikovecká dílna na Starém Městě
strojírna Ewans & Lee na Novém Městě ad.

(Jiří Kohout – Jiří Vančura, *Praha 19. a 20. století*, 1986)



Sanytové plantáže c. k. privilegovaného podnikatele J. Scheidtla z konce 18. stol.
Jüttnerův plán Prahy (1811-1815)

Předindustriální období

- **manufaktury za hradbami**

specializované provozy vázané na vodu (koželužny, mydlárny, bělidla) a provozy s hlučným a páchnoucím provozem (sanytrovny)

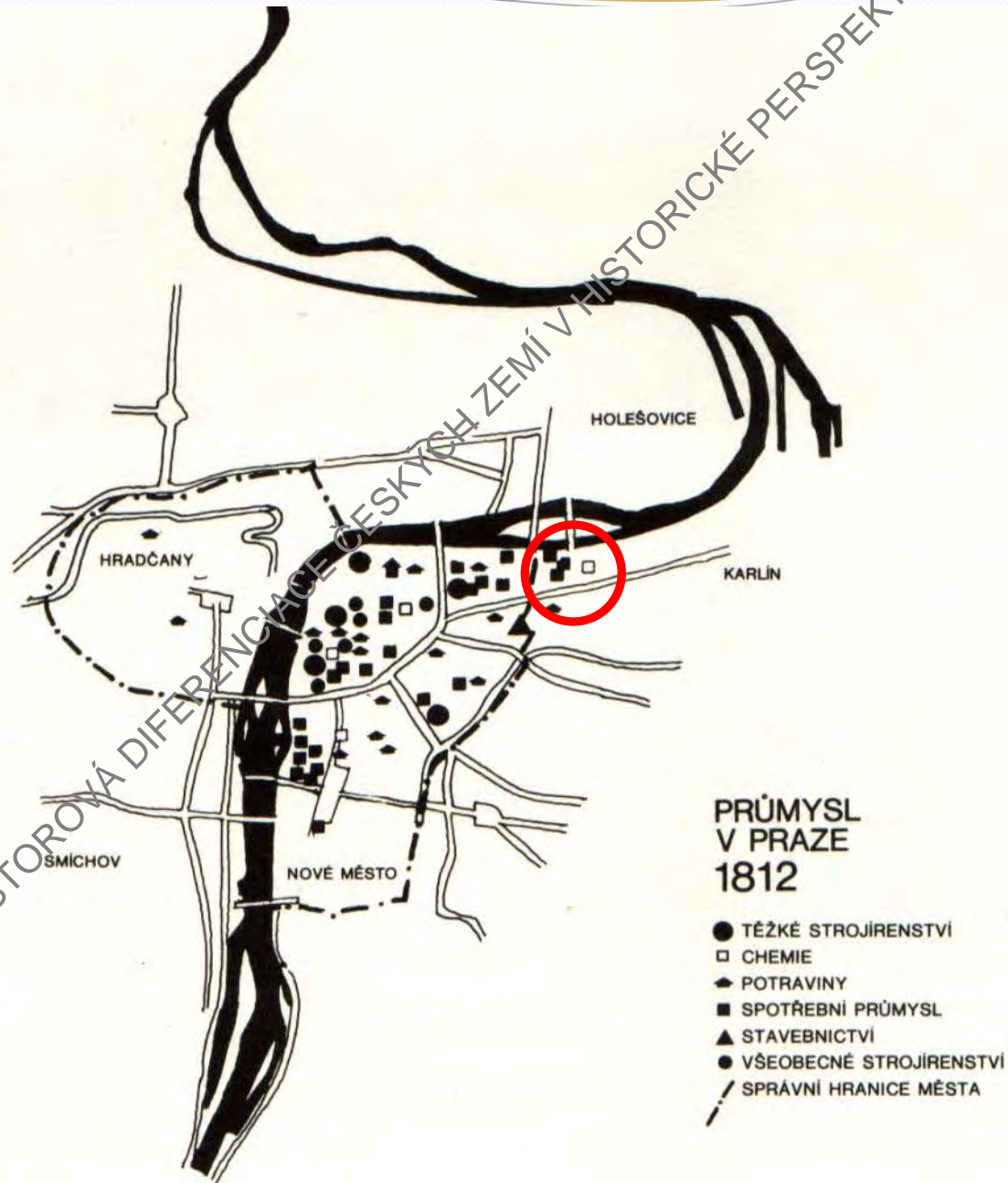
SOCIÁLNĚ PROSTOROVÁ DIFERENCIOVÁNÍ ČESKÝCH ZEMÍ V HISTORICKÉ PERSPEKTIVĚ

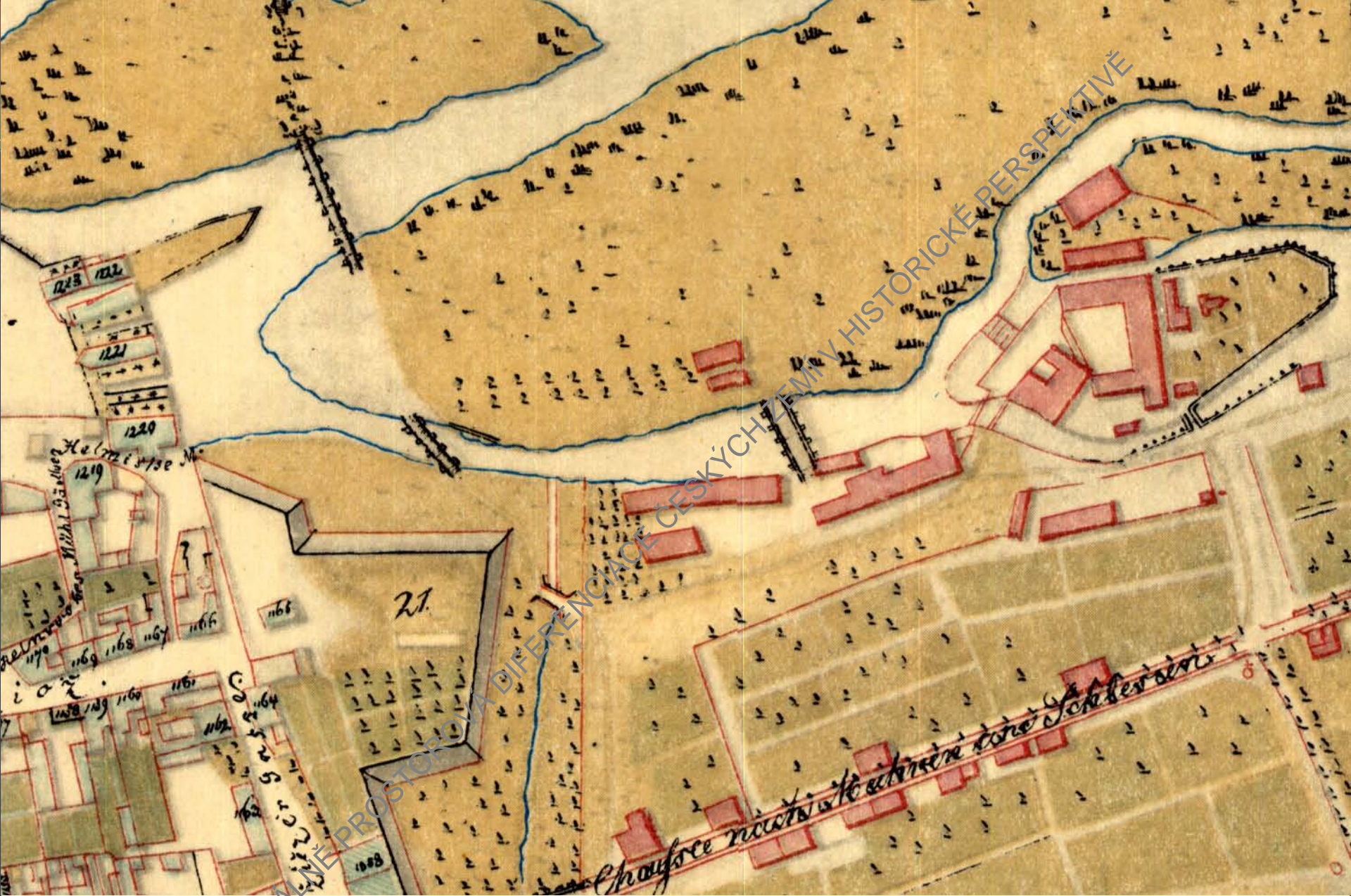


**PRŮMYSL
V PRAZE
1812**

- TĚŽKÉ STROJIRENSTVÍ
- CHEMIE
- ▲ POTRAVINY
- SPOTŘEBNÍ PRŮMYSL
- ▲ STAVEBNICTVÍ
- VŠEOBECNÉ STROJIRENSTVÍ
- SPRÁVNÍ HRANICE MĚSTA

SOCIÁLNĚ PROSTOROVÁ DIFERENCIOVÁNÍ ČESKÝCH ZEMÍ V HISTORICKÉ PERSPEKTIVĚ

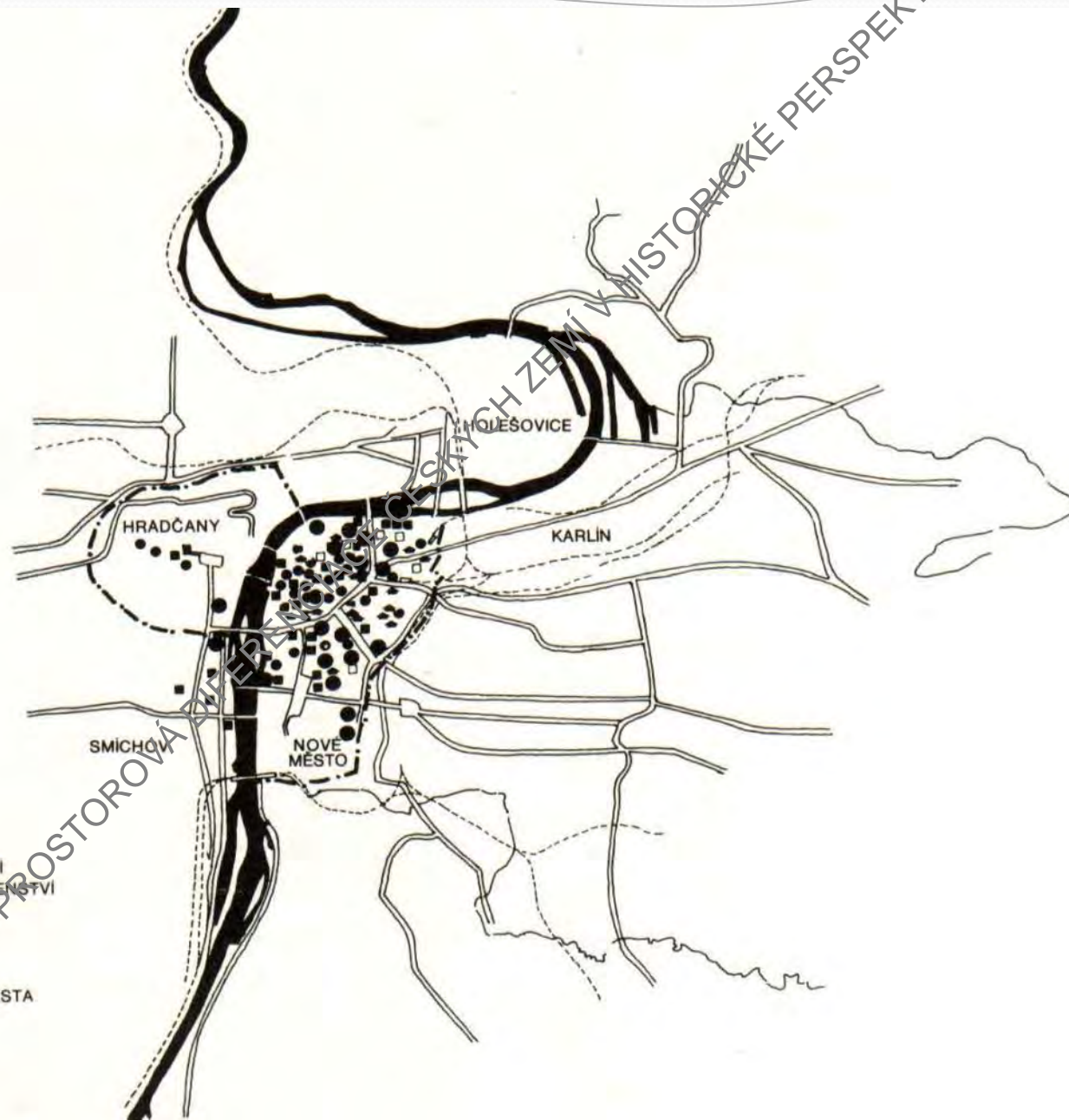




Budoucí Karlín za pražskými hradbami
Jüttnerův plán Prahy (1811-1815)

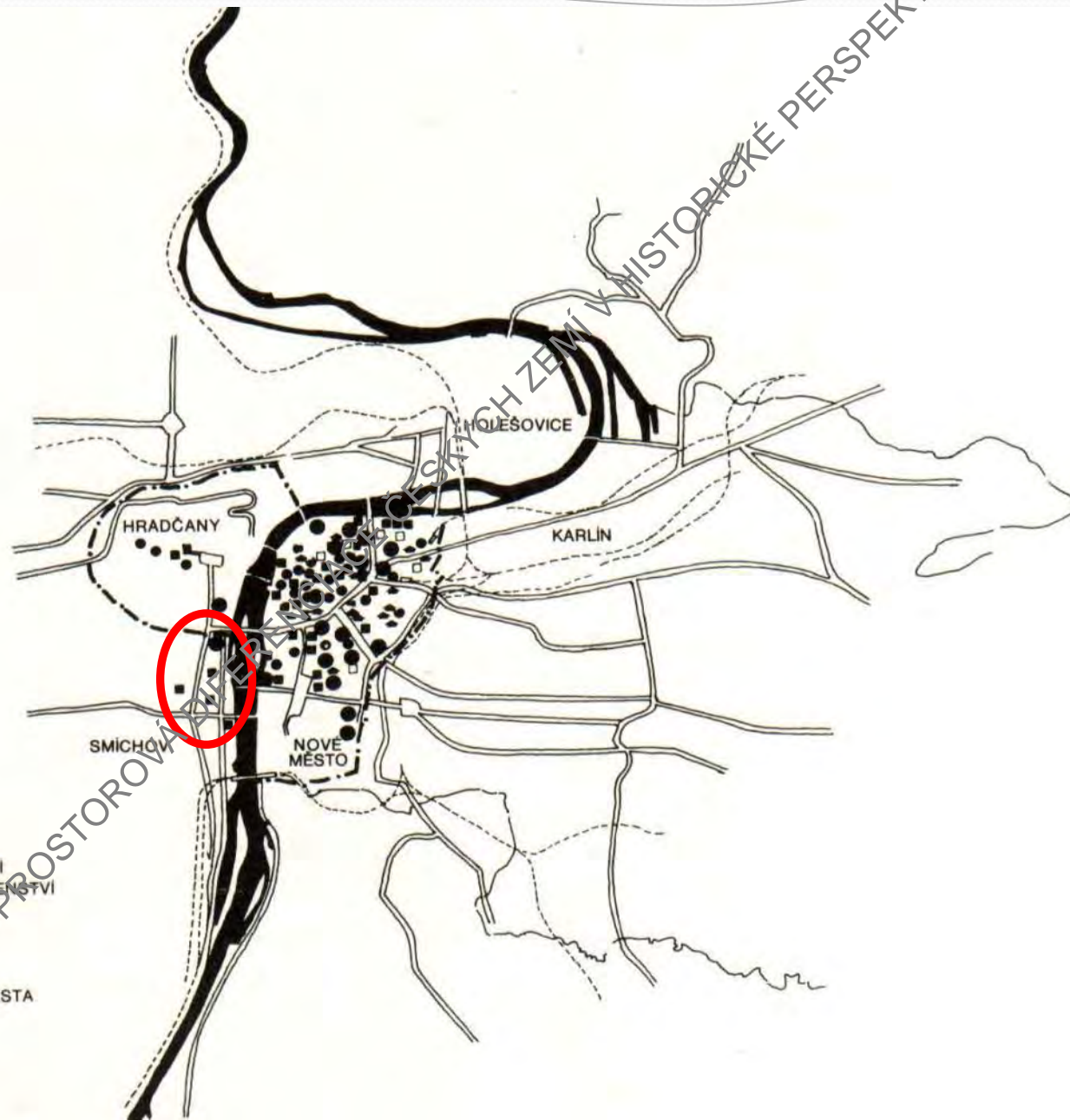
PRŮMYSL V PRAZE 1848

- TĚŽKÉ STROJÍRENSTVÍ
- VŠEOBECNÉ STROJÍRENSTVÍ
- SPOTŘEBNÍ PRŮMYSL
- POTRAVINY
- CHEMIE
- ▲ STAVEBNICTVÍ
- - - SPRÁVNÍ HRANICE MĚSTA



PRŮMYSL V PRAZE 1848

- TĚŽKÉ STROJIRENSTVÍ
- VŠEOBECNÉ STROJIRENSTVÍ
- SPOTŘEBNÍ PRŮMYSL
- POTRAVINY
- CHEMIE
- ▲ STAVEBNICTVÍ
- SPRÁVNÍ HRANICE MĚSTA



Počátky industrializace

- **větší plošné nároky (X kompaktní zástavba)**
- **vysoká cena pozemků uvnitř města**
- **přesun prvních továren za město**
 - dostupná rovinná blízkost za hradbami**
 - území u řeky (později přístaviště, sklady)**
 - místa starších manufaktur**
 - později podpořeno železnicí (vlečky, nádraží)...**

Počátky industrializace

- větší plošné nároky (X kompaktní zástavba)
- vysoká cena pozemků uvnitř města
- přesun prvních továren za město

→ Karlín (obytné předměstí 1817)

→ Smíchov (venkovské předměstí zázemí
(1815 Porgesova kartounka))

Václav Hlavsa, *Praha očima staletí*, 1972



Krajina pod Žižkovem (Janscha, kolem 1803)

Václav Hlavsa, *Praha očima staletí*, 1972



SOCIÁLNĚ PROSTOROVÁ DIFERENCIACE ČESKÝCH ZEMÍ V HISTORICKÉ PERSPEKTIVĚ

Krajina před Újezdskou bránou (Janscha, kolem 1803)

Počátky industrializace

- větší plošné nároky (X kompaktní zástavba)
- vysoká cena pozemků uvnitř města
- přesun prvních továren za město

→ Karlín (obytné předměstí 1817)

→ Smíchov (venkovské předměstí zázemí
(1815 Porgesova kartounka))

Počátky industrializace

- větší plošné nároky (X kompaktní zástavba)
- vysoká cena pozemků uvnitř města
- přesun prvních továren za město

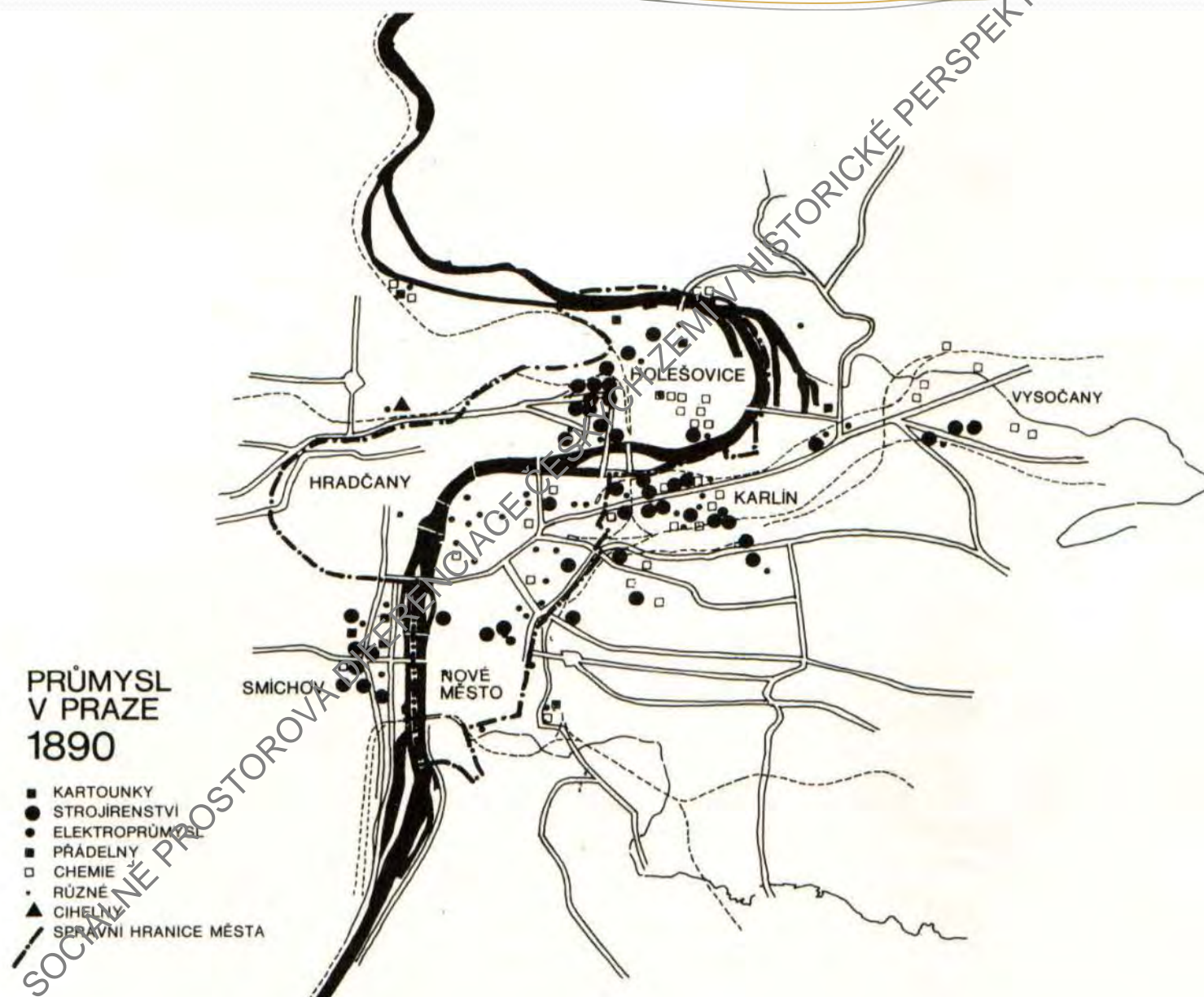
→ Karlín (obytné předměstí 1817)

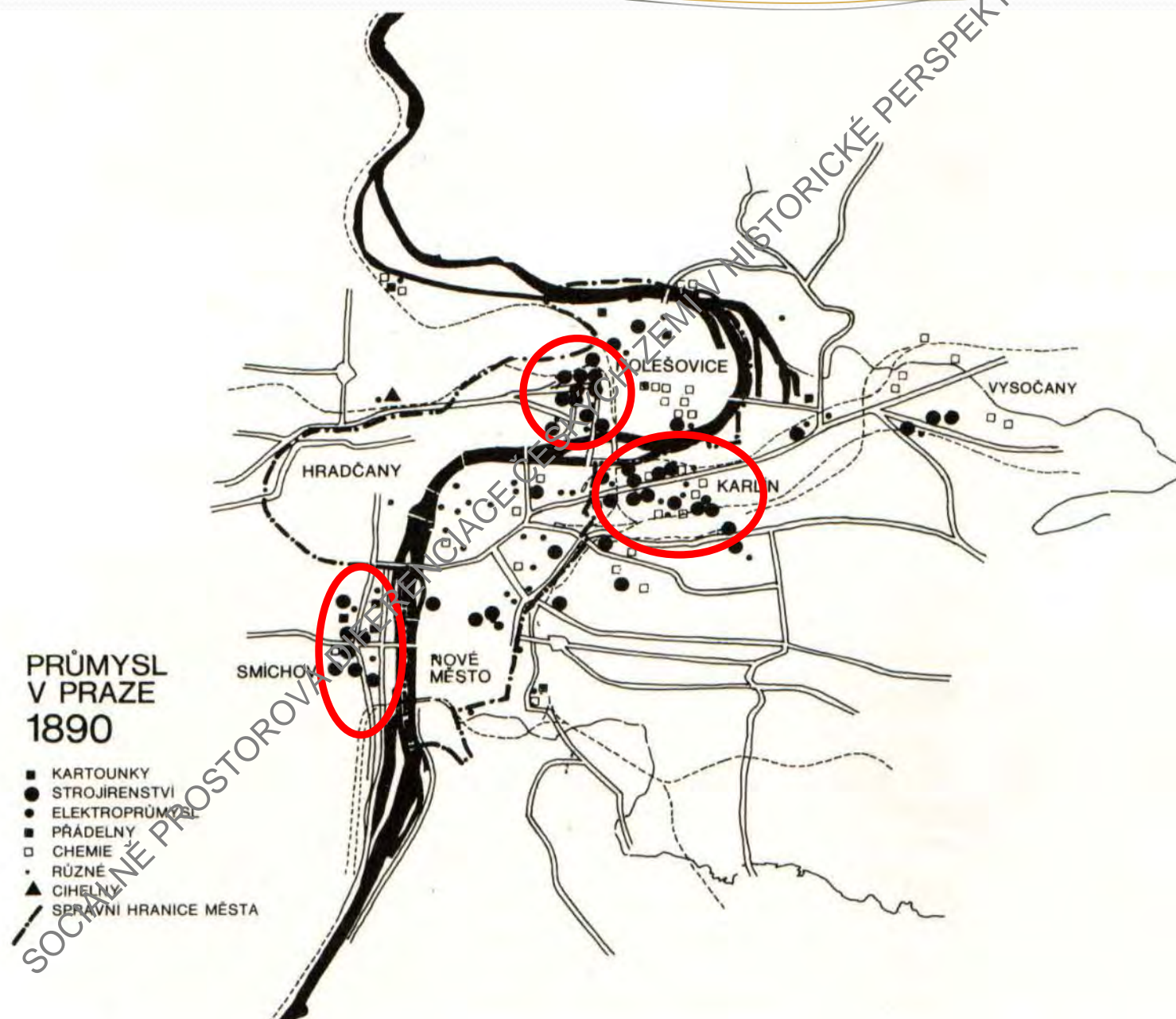
→ Smíchov (venkovské předměstí zázemí
(1815 Porgesova kartounka)

→ Holešovice – Bubny (staré vsi)
(1822 Dormitzerova kartounka)

→ Libeň (1832 Thomasova strojírna)

→ Vysočany (Rokytko)

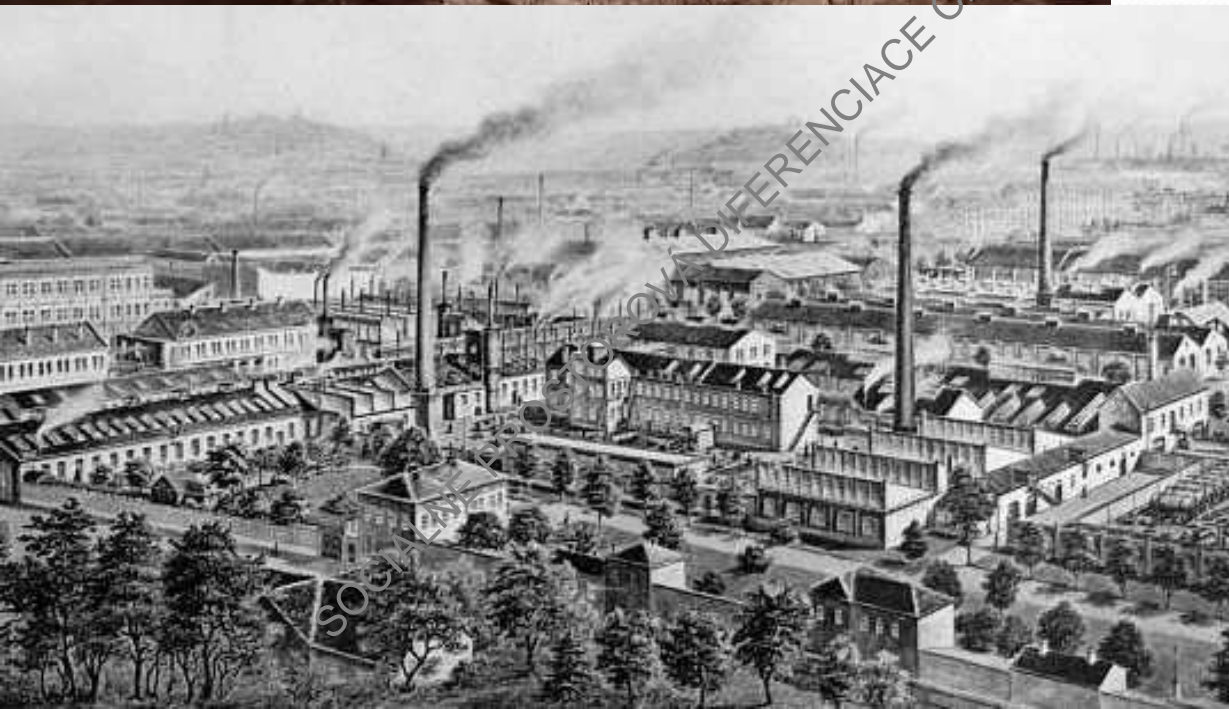




SOČIÁLNĚ PROSTOROVÁ KONFIGURACE PRŮMYSLU V HISTORICKÉ PERSPEKTIVĚ



**Porgesova kartounka
Smíchov**

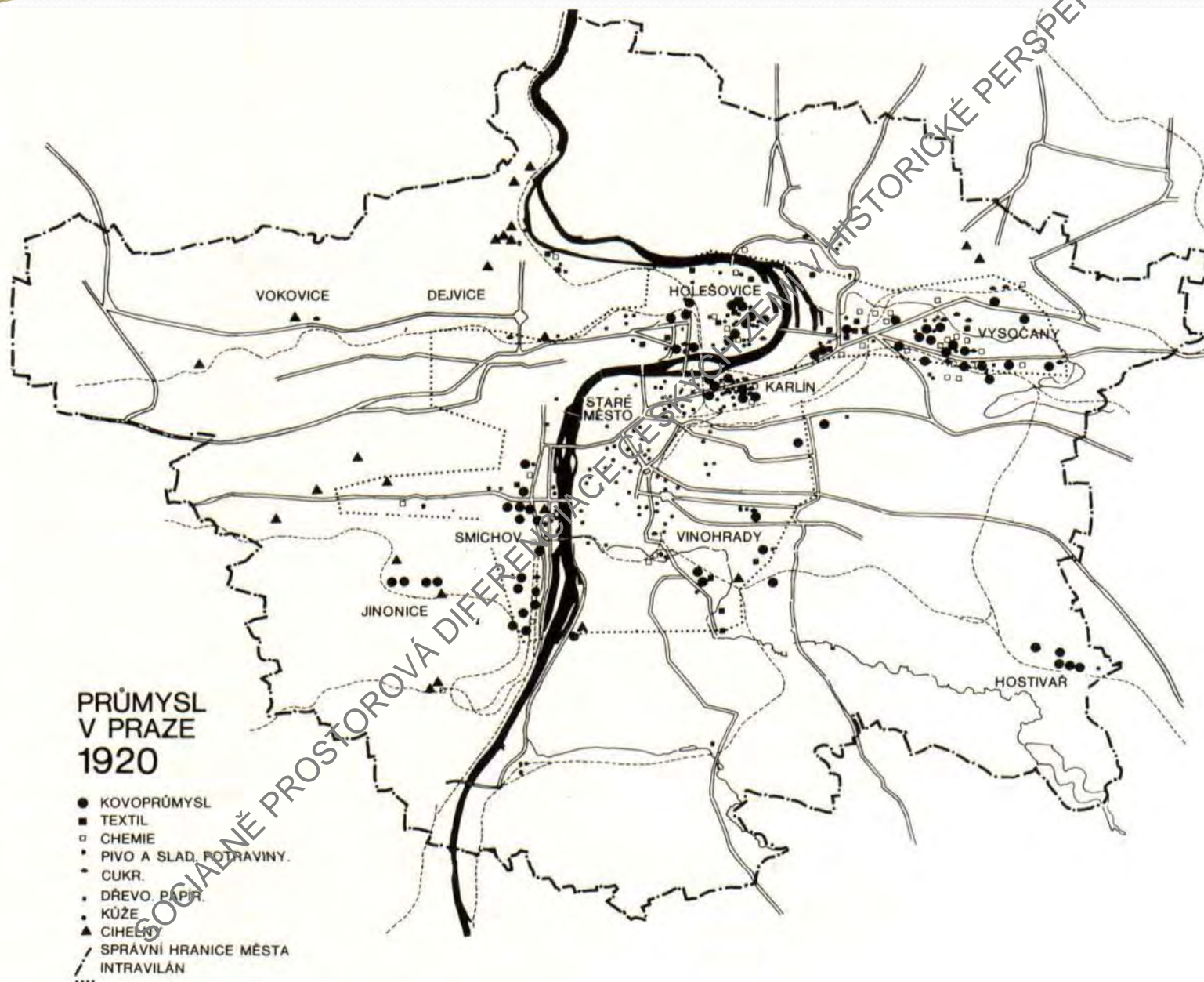


**Ringhofferovy závody
(ČKD Tatra Smíchov)**

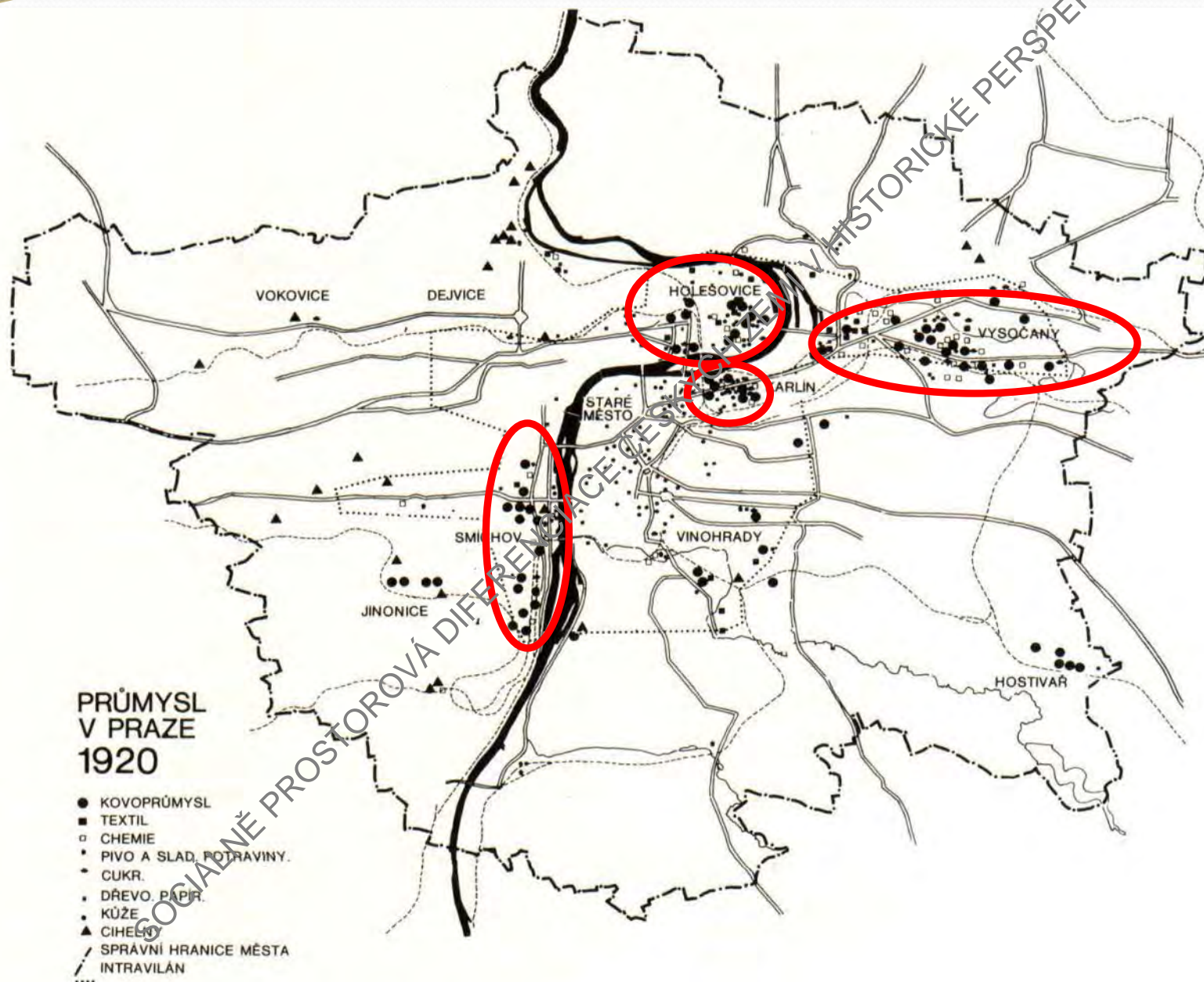


SOCIÁLNÍ NEROVNOSTI
DIFERENCIACE ČESKÝCH ZEMÍ V HISTORICKÉ PERSPEKTIVĚ

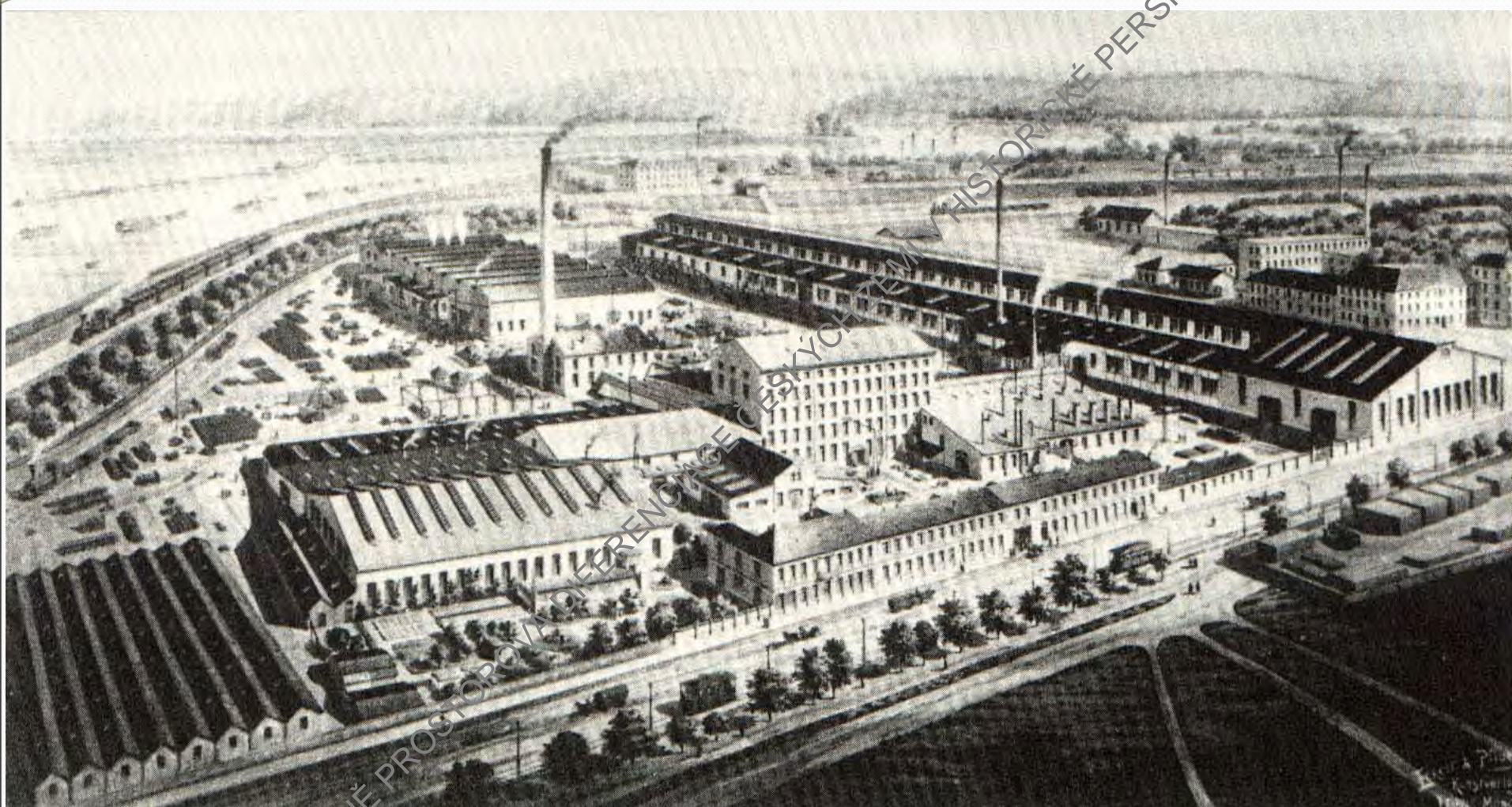
Breitfeld-Daněk, Karlín



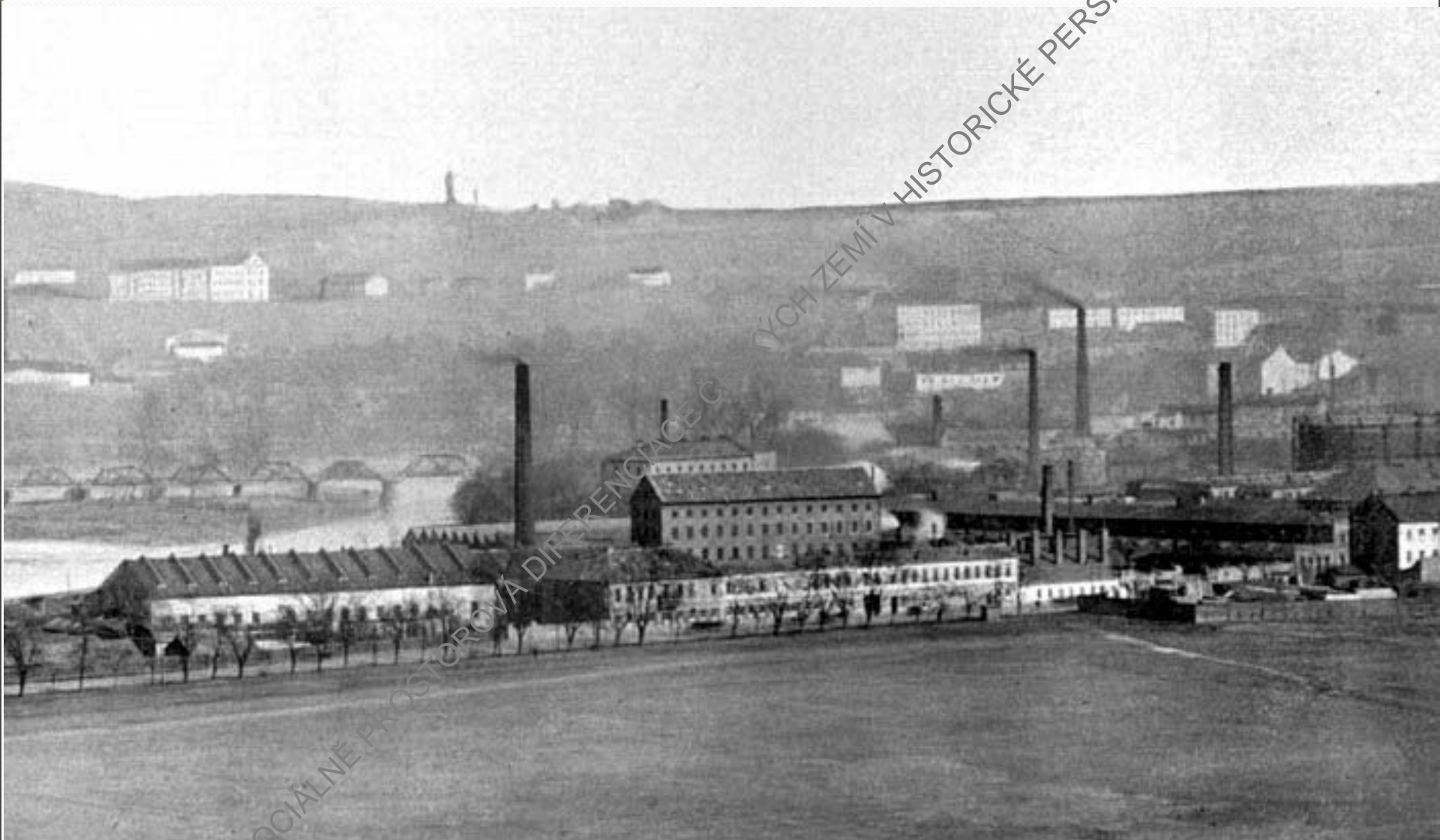
SOCIálně PROSTOROVÁ DIFERENCIACE
HISTORICKÉ PERSPEKTIVĚ



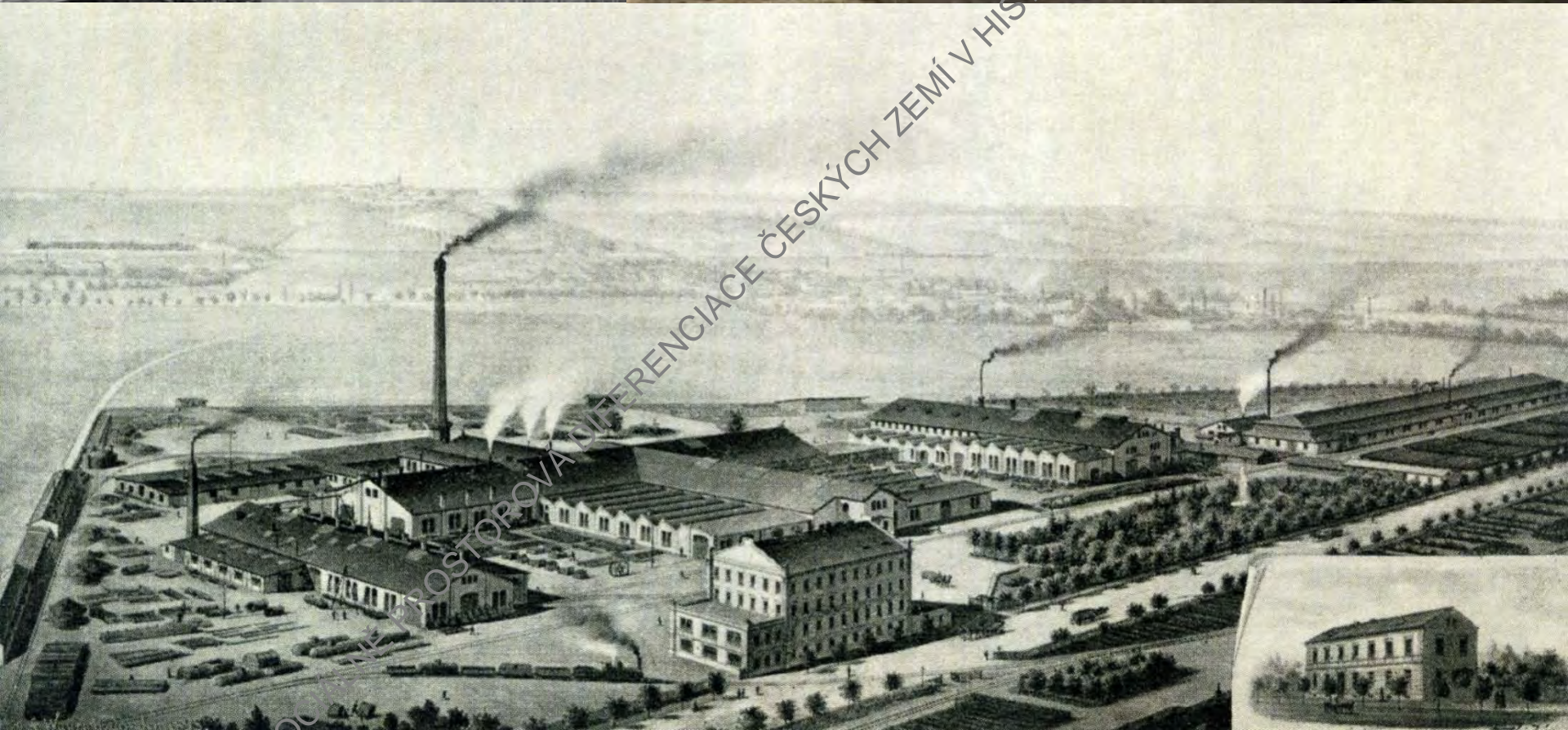
SOCIálně PROSTOROVÁ DIFERENCIACE PRŮMYSLU V HISTORICKÉ PERSPEKTIVĚ



Ruston, Libeň (zal. 1832)



Ruston, Libeň (zal. 1832)



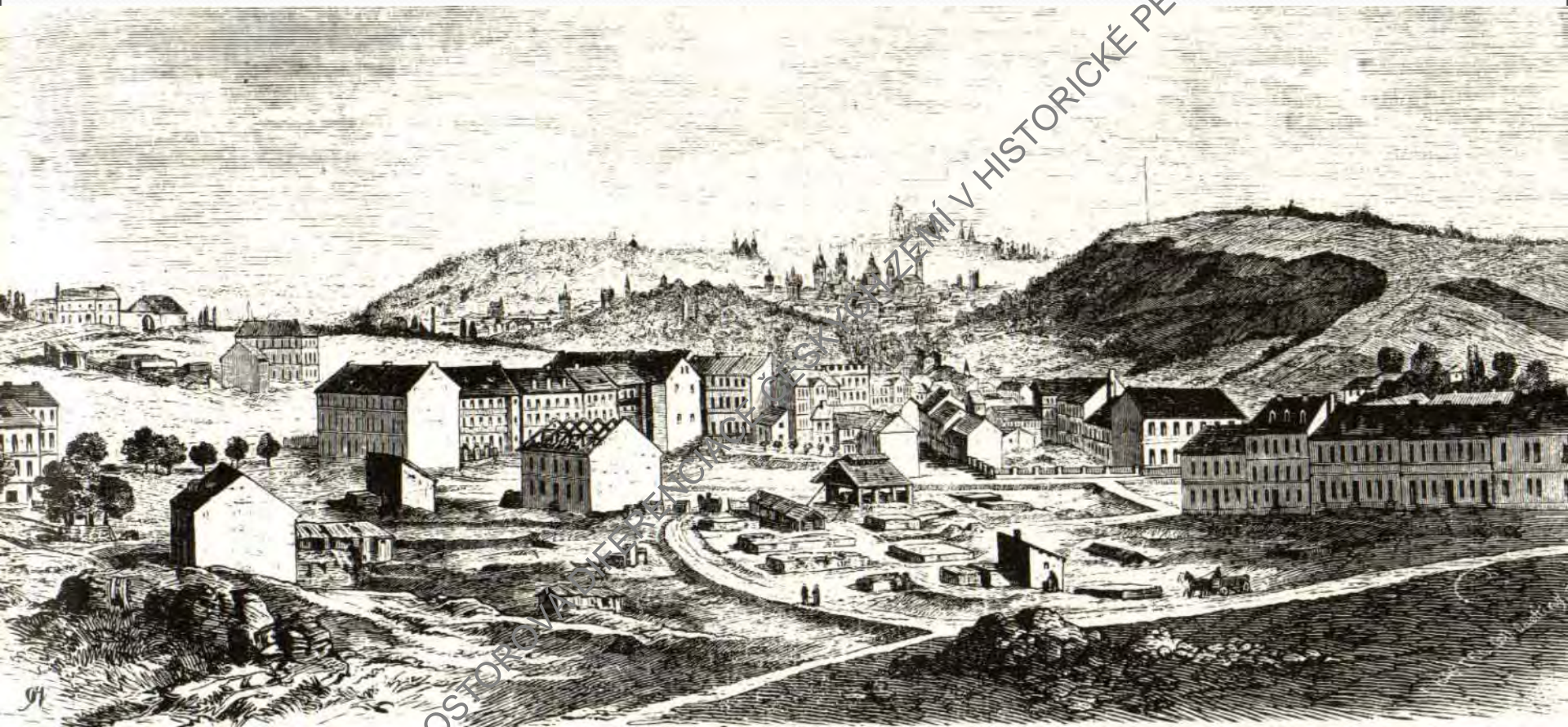
SOULADNOST PROSTOROVÁ DIFFERENCIACE ČESKÝCH ZEMÍ V HISTORICKÉ PERSPEKTIVĚ



Vysočany

Industrializace - urbanizace

- **Bydlení následuje průmysl (příliv dělníků) – multiplikační efekt (doprava, další závody...)**
 - velká urbanizační vlna přes stará předměstí**
 - vznik obytných dělnických čtvrtí (noclehárny) – Nusle, Košíře, Vršovice...**
 - pohlceny nejstarší závody, mlýny, blízké vesnice, dvorce a usedlosti**
- **chaos (výstavba bez urbanistické koncepce, bez jednotného plánování, správy, pravidel – zaostávání legislativy)**



SOCIÁLNĚ PROSTOROVÁ

STAVBY V HISTORICKÉ PERSPEKTIVĚ



SOCIÁLNĚ PROSTOROVÁ DIFERENCIACE ČESKÝCH ZEMÍ V HISTORICKÉ PERSPEKTIVĚ

Žižkov. (Dle skutečnosti kreslil Fr. Chalupa) ok. 1870-71.

Žižkov, 19. století

Industrializace - chaos

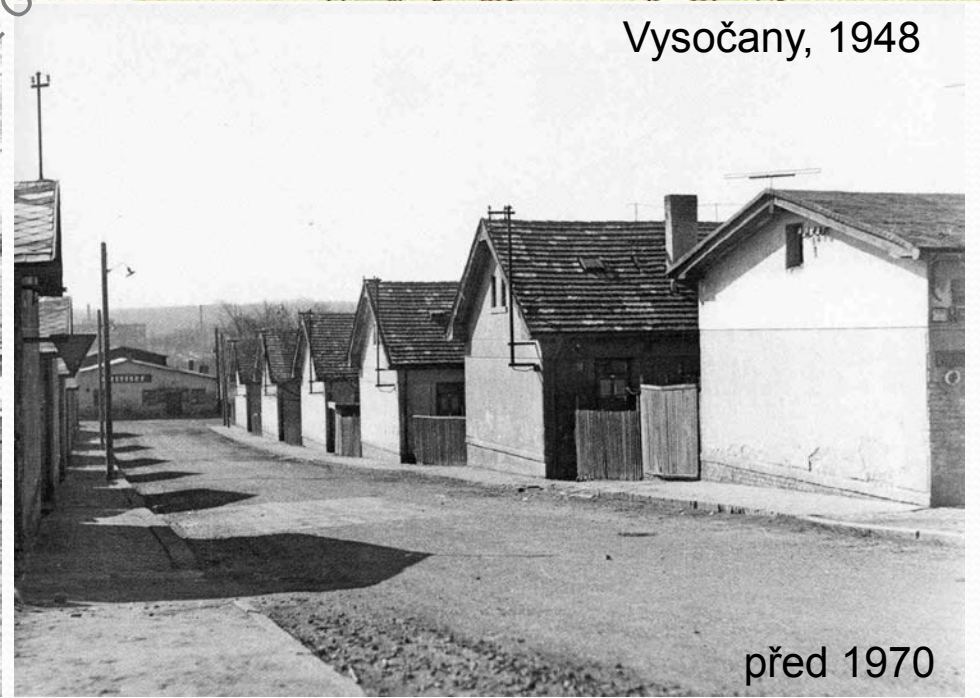
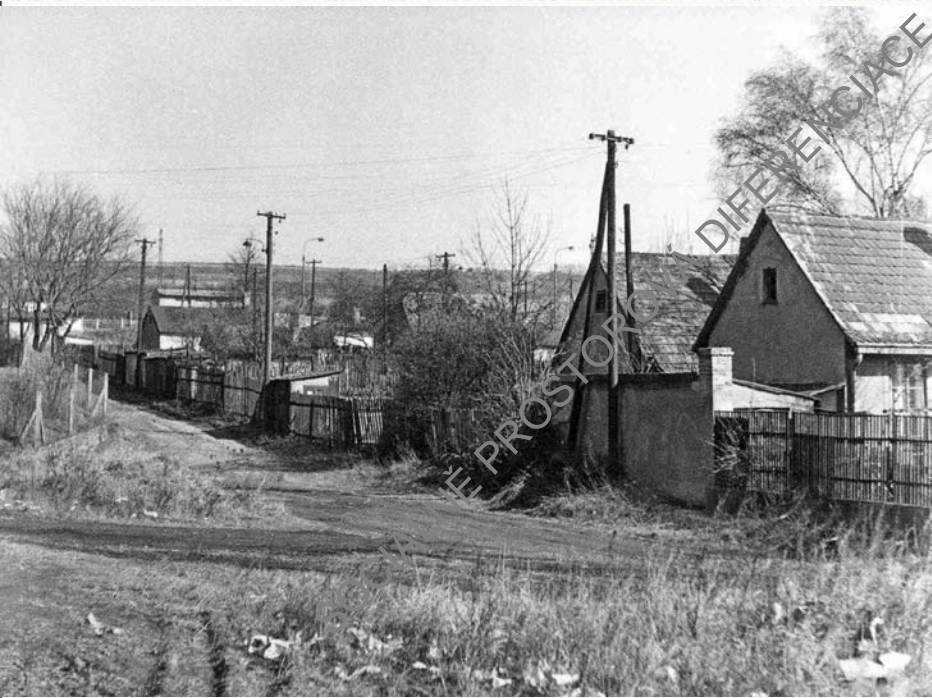
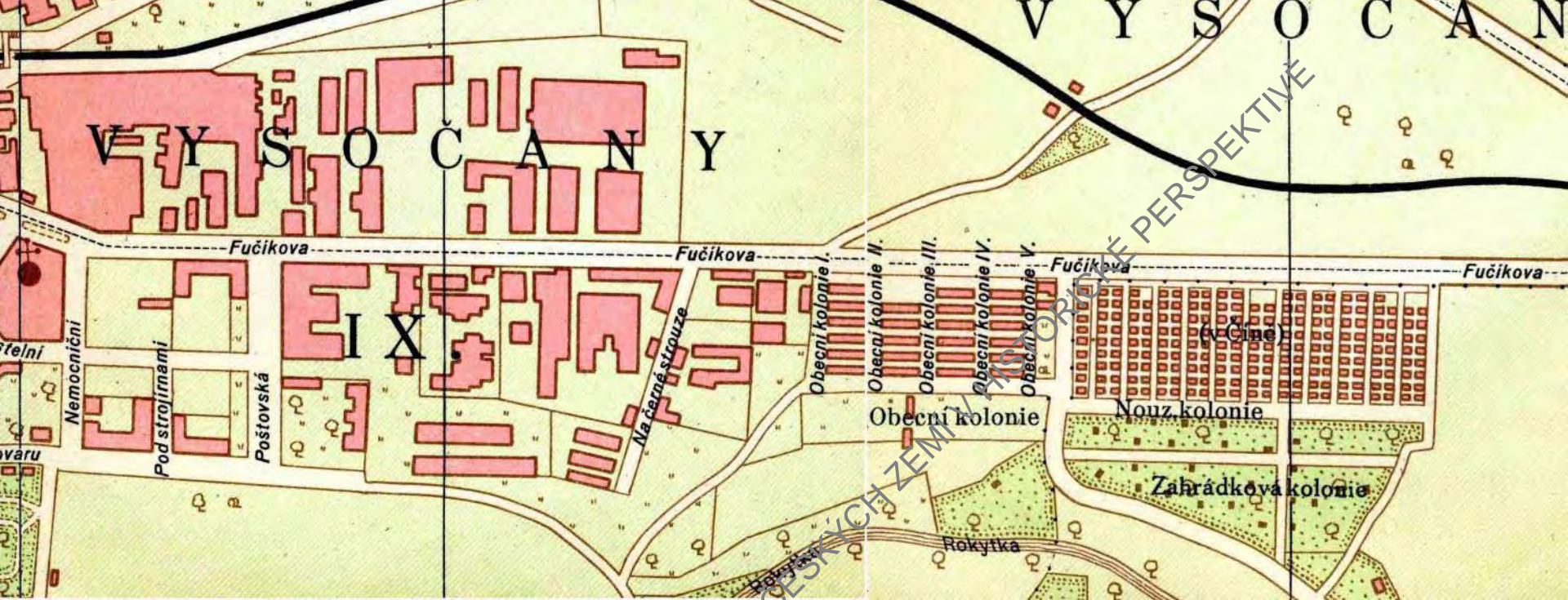
směs dělnických kolonií, čtvrtí činžovních domů v těsné blízkosti továren a nádraží, často zhoršené komplikovanými dopravními poměry

Industrializace - chaos

směs dělnických kolonií, čtvrtí činžovních domů v těsné blízkosti továren a nádraží, často zhoršené komplikovanými dopravními poměry

„Člověk se může dnes spíš podívat improvizaci celé té dravé Gründerské výstavby, zmítané spekulací, třídním bojem, krizemi a novými vynálezy“

(Otakar Nový, 1964)



Vysočany, 1948

před 1970

Industrializace - prolínání

tlak co nejvíce k centru = doprava, lidské a surovinové zdroje, koncentrace odbytíšť'...

X dál od centra = levná pracovní síla, cena pozemků, lukrativnější investice

Industrializace - prolínání

tlak co nejvíce k centru = doprava, lidské a surovinové zdroje, koncentrace odbytíšť'...

X dál od centra = levná pracovní síla, cena pozemků, lukrativnější investice

Smíchov – počátek 19. století – venkovská krajina zahrad a usedlostí
pol. 19. století – výstavba továren lehkého průmyslu
(kartounky, bělidla...)

druhá pol. 19. století – větší závody (strojírenství)
lukrativní lokalita, stoupá cena pozemků

→ nahrazováno kvalitní bytovou výstavbou



Smíchov 1835 – 1875

Kritika

- **Kritika podmínek průmyslových měst**
- **Rozvoj hygieny a medicíny**
(1848 zákon o veřejném zdraví v Anglii)
- **Sociální utopisté (Saint-Simon, Fourier, Owen...)**
- **Nové urbanistické koncepce**
decentralizace, desurbanizace, ruralizace
města, důraz na zeleň (zahradní města)
- **Segregace funkcí**

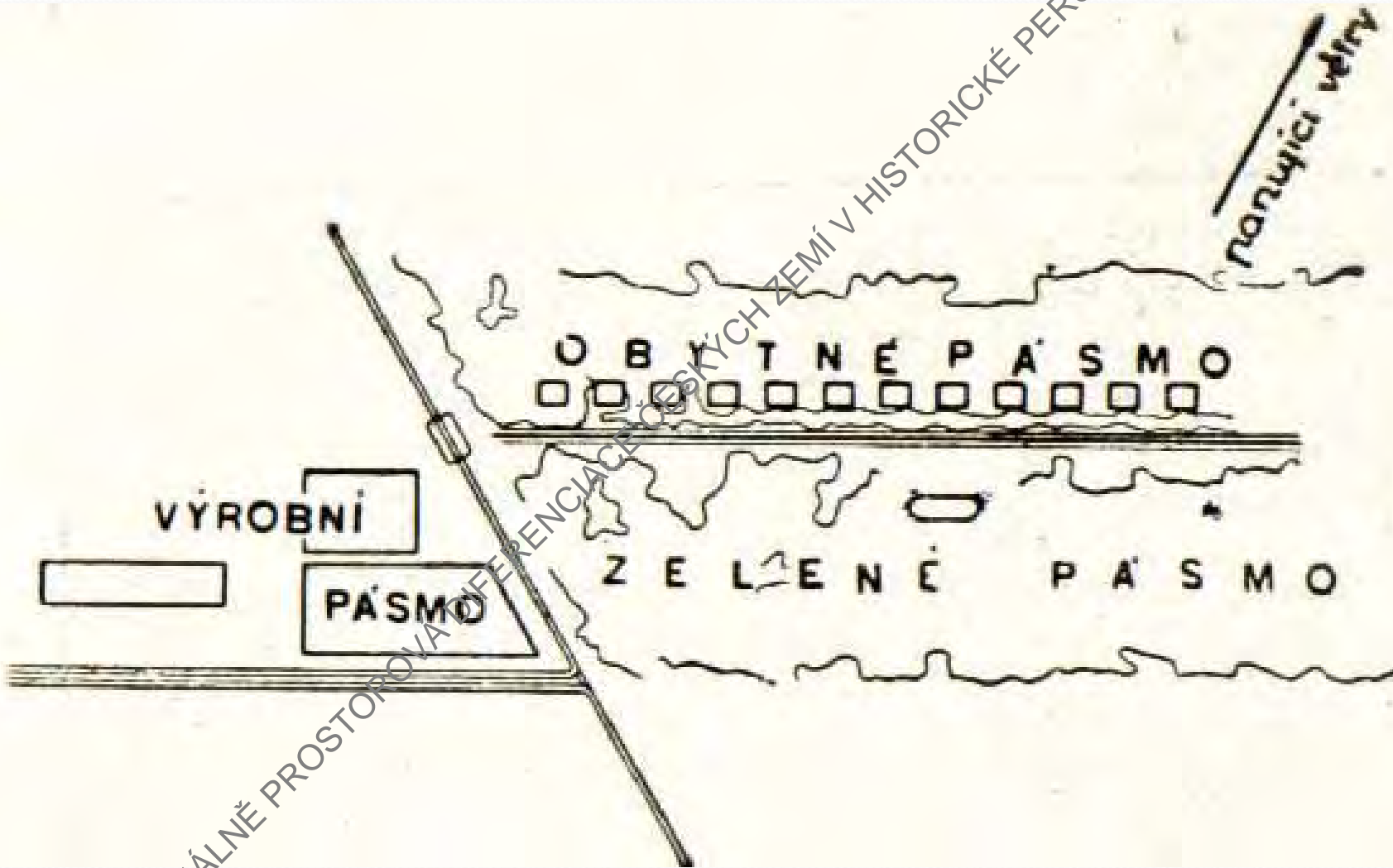
pásmové město („funkční proudový systém“)

N. A. Miljutin: *Socgorod* (1930)

6 pásem (funkčních zón)



SOCIÁLNĚ PROSTOROVÁ DIFERENCIACE ČESKÉHO ZEMÍ V HISTORICKÉ PERSPEKTIVĚ



SOCIÁLNĚ PROSTOROVÁ DIFFERENCIACE ČESKÝCH ZEMÍ V HISTORICKÉ PERSPEKTIVĚ

nanýčící vlny

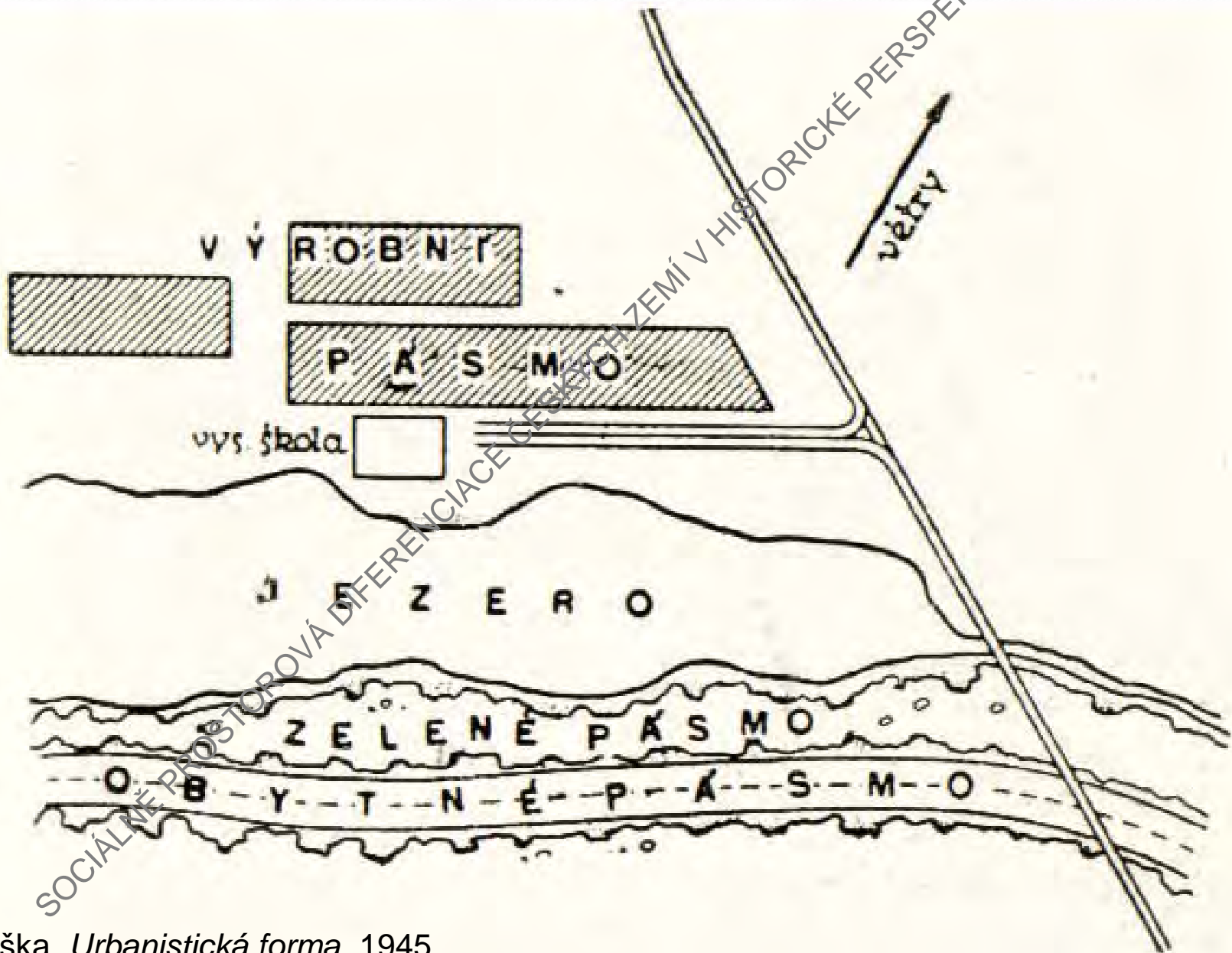
VÝROBNÍ

PÁSMO

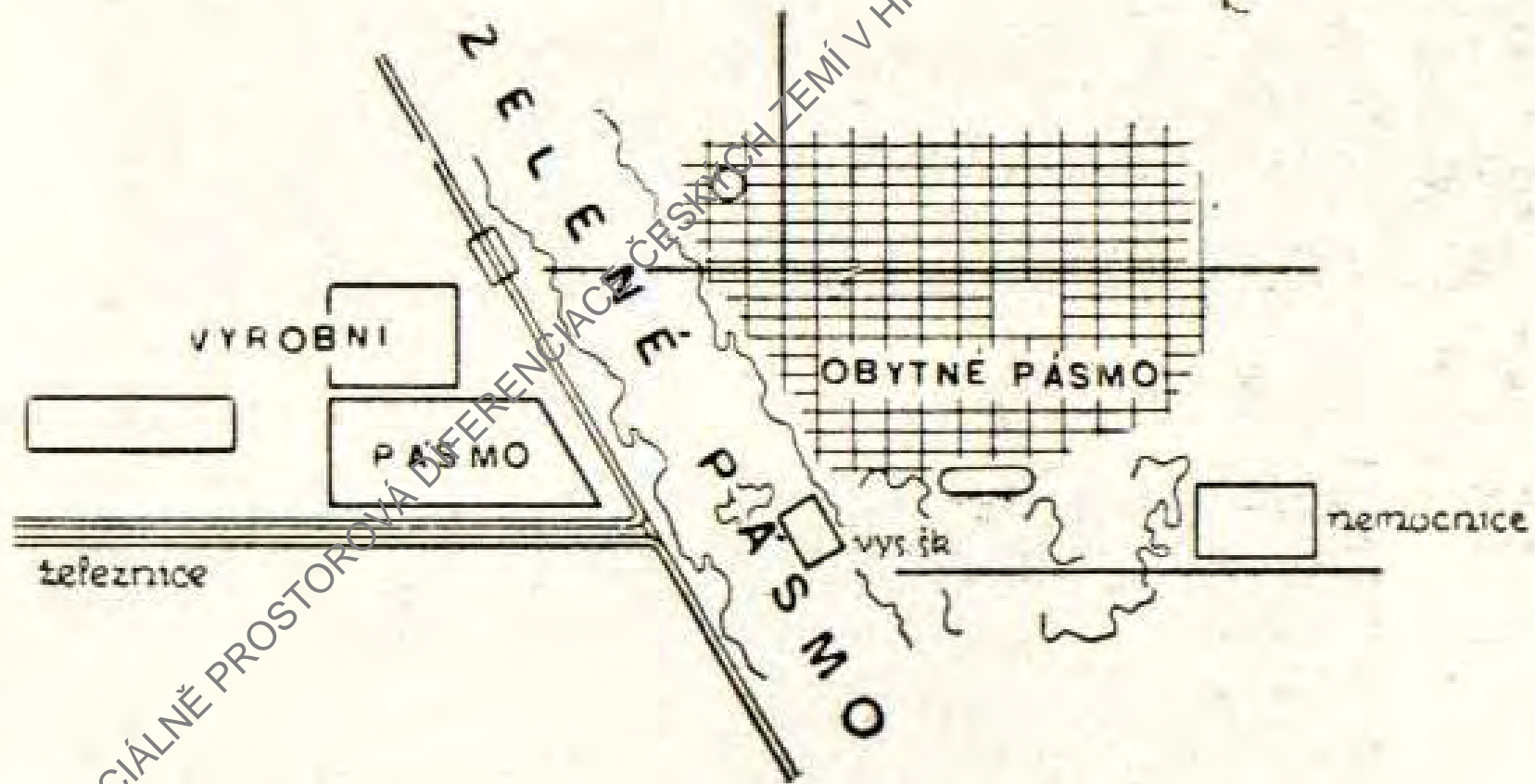
OBYTNÉ PÁSMO

ZELENÉ PÁSMO

Emanuel Hruška, *Urbanistická forma*, 1945



SOCIÁLNĚ PROSTOROVÁ DIFERENCIACE ČESKÉHO ZEMÍ V HISTORICKÉ PERSPEKTIVĚ



SOCIÁLNĚ PROSTOROVÁ DIFFERENCIACE ČESKÝCH ZEMÍ V HISTORICKÉ PERSPEKTIVĚ

Kritika

Athénská charta CIAM (1933)

kritika stávajících průmyslových měst

koncept funkčního města – hlavním a základním problémem měst je správná lokalizace funkčních složek (bydlení – rekreace – práce – doprava)

a zabezpečení účelných vztahů mezi nimi (zjednodušená, ale účinná interpretace)

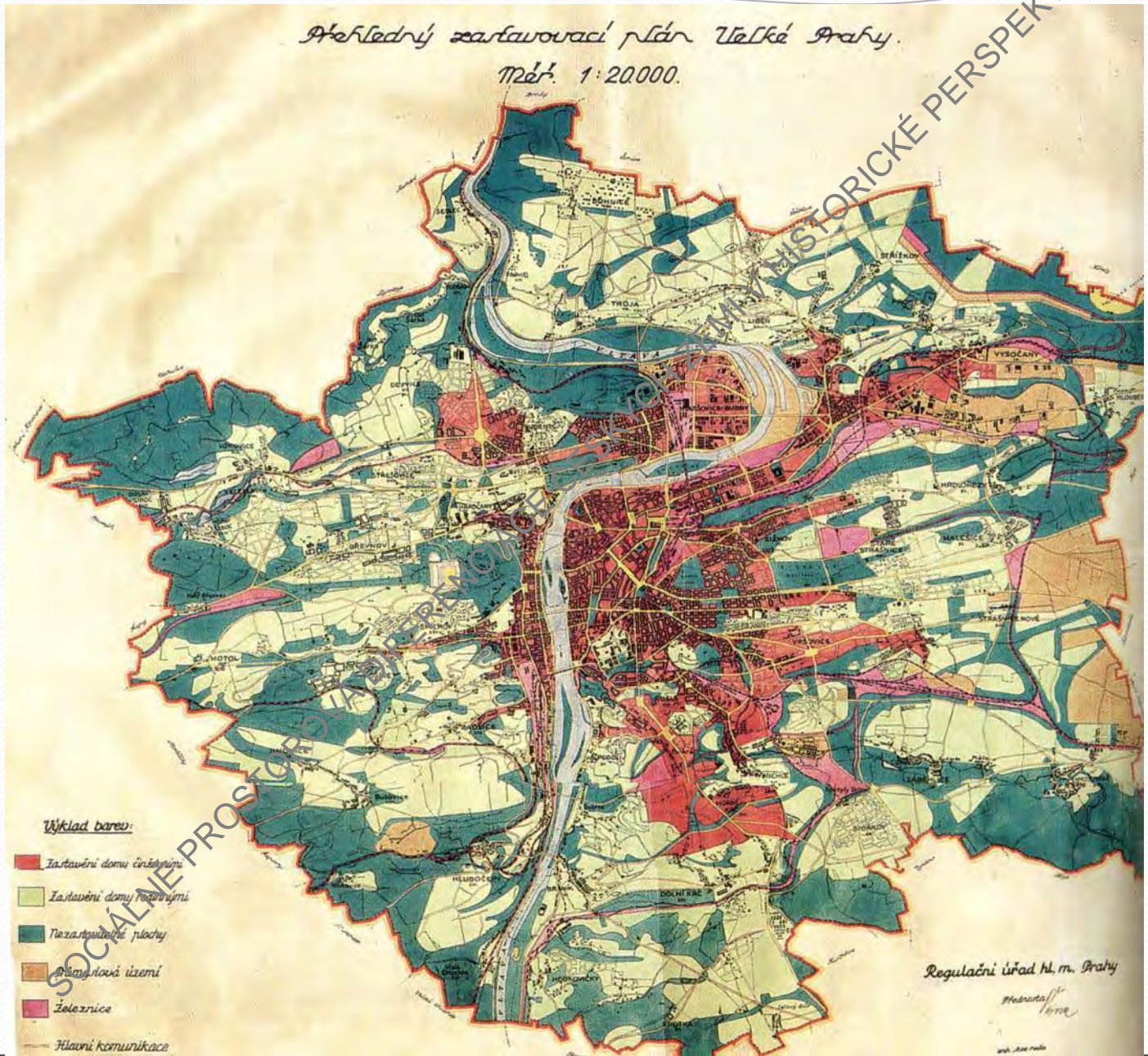
Kritika

„Průmysl nemá už ve velkoměstech občanská práva, odejde, opustí paprskovitá města, zabydlí se v městech lineárních. Bude tam nuceně, nesmí se už rozptylovat a zaněřadovat celé území“ (Le Corbusier)

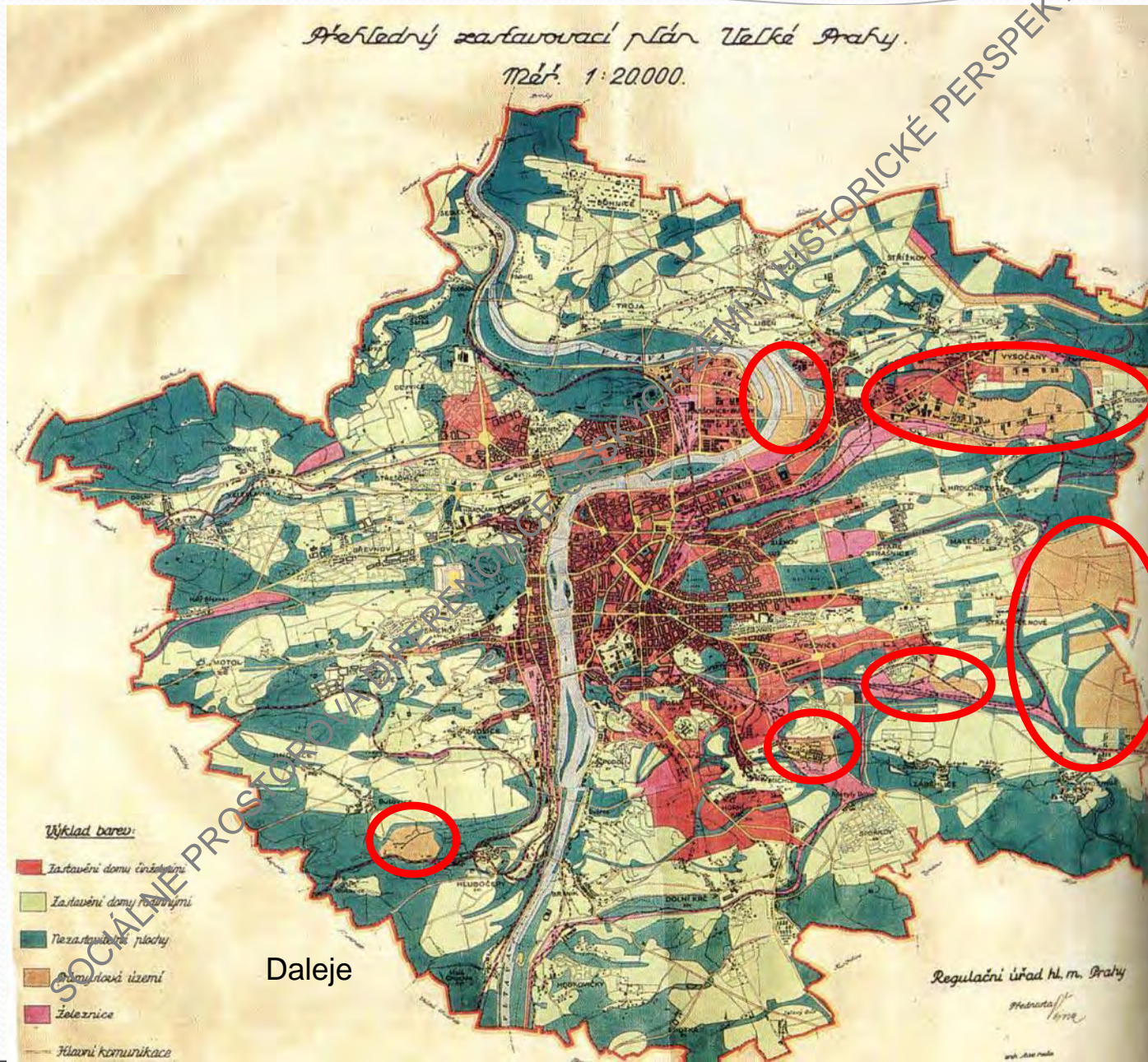
Kritika

teorie „má jasno“

Regulační plán Prahy SRK – rozšíření libeňsko-vysočanského areálu, vybudování malešicko-hostivařského → přesun závodů ze závadných a stísněných poloh, dopravně problematických...



SOCIÁLNĚ PROSTOROVÁ HISTORICKÉ PERSPEKTIVĚ

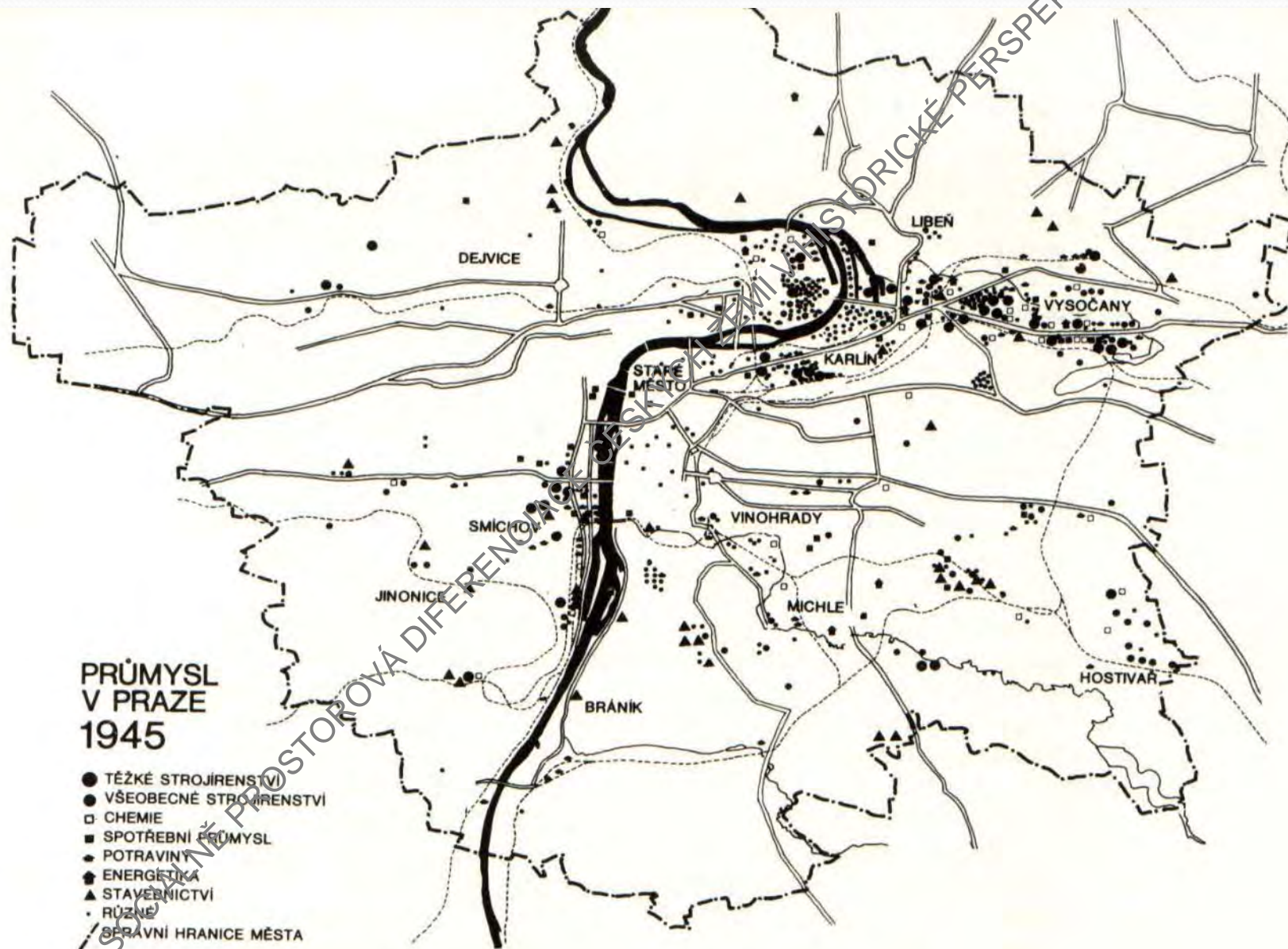


Kritika

praxe „pokulhává“

1. republika – bezmoc obce vůči zájmům monopolů a podnikatelů (hodnota stavebních fondů a technologie převáží pozemkovou rentu)

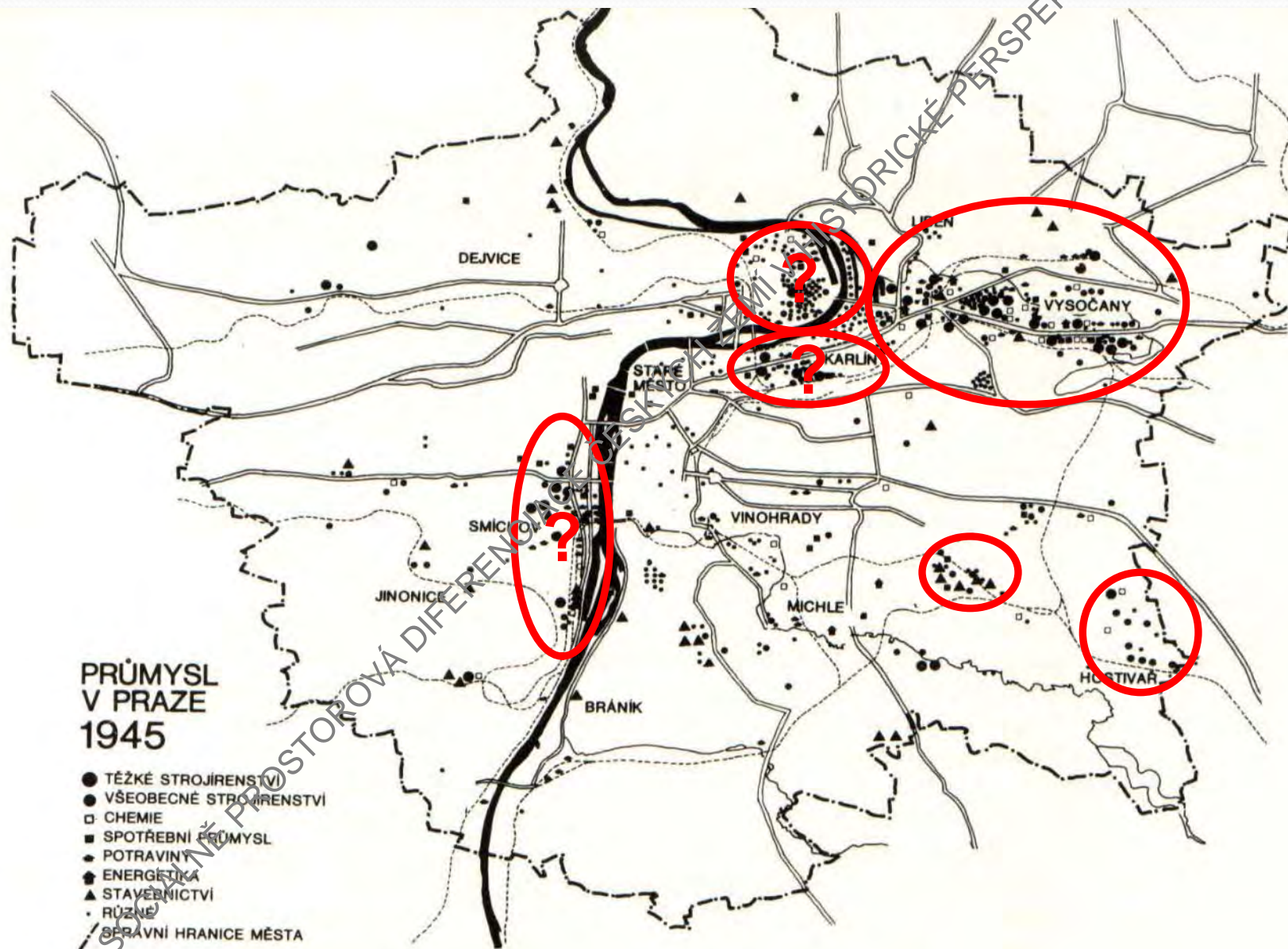
socialismus – není tlak pozemkové renty X chybí ekonomická pobídka k přemístění závodů (náhradní investice) – např. závod Tiba v Holešovicích



PRŮMYSL V PRAZE 1945

- TĚŽKÉ STROJIRENSTVÍ
- VŠEOBECNÉ STROJIRENSTVÍ
- CHEMIE
- SPOTŘEBNÍ PRŮMYSL
- POTRAVINY
- ENERGETIKA
- ▲ STAVEBNICTVÍ
- RŮZNÉ
- - - SPRÁVNÍ HRANICE MĚSTA

STORICKÉ PERSPEKTIVĚ
PROSTOROVÁ DIFERENCIACE ČESKÝCH



**PRŮMYSL
V PRAZE
1945**

- TĚŽKÉ STROJÍRENSTVÍ
- VŠEOBECNÉ STROJÍRENSTVÍ
- CHEMIE
- SPOTŘEBNÍ PRŮMYSL
- ◆ POTRAVINY
- ★ ENERGETIKA
- ▲ STAVEBNICTVÍ
- RŮZNÉ
- - - SPRÁVNÍ HRANICE MĚSTA

STORICKÉ PERSPEKTIVĚ

PROSTOROVÁ DIFERENC

Neblahé dědictví

Vzájemná koexistence průmyslu a bydlení v širším jádru města

(nepříznivé důsledky pro rozvoj města)

chátrání stavebního fondu , redukce výroby sklady, pomocné provozy...

→ brownfields

objekty a pozemky, které pozbyly svou původní funkci a zůstávají opuštěné či nedostatečně využité (průmyslové brownfieldy cca 43% plochy)

2003 – v Praze 2,7% brownfields



SOCIÁLNĚ PROSTOROVÁ DIFERENCIACE ČESKÝCH ZEMÍ V HISTORICKÉ PERSPEKTIVĚ



SOCIALNĚ PROSTOROVÁ DIFERENCIACE ČESKÝCH ZEMÍ V HISTORICKÉ PERSPEKTIVĚ

Praha, Zlíčovský lihovar



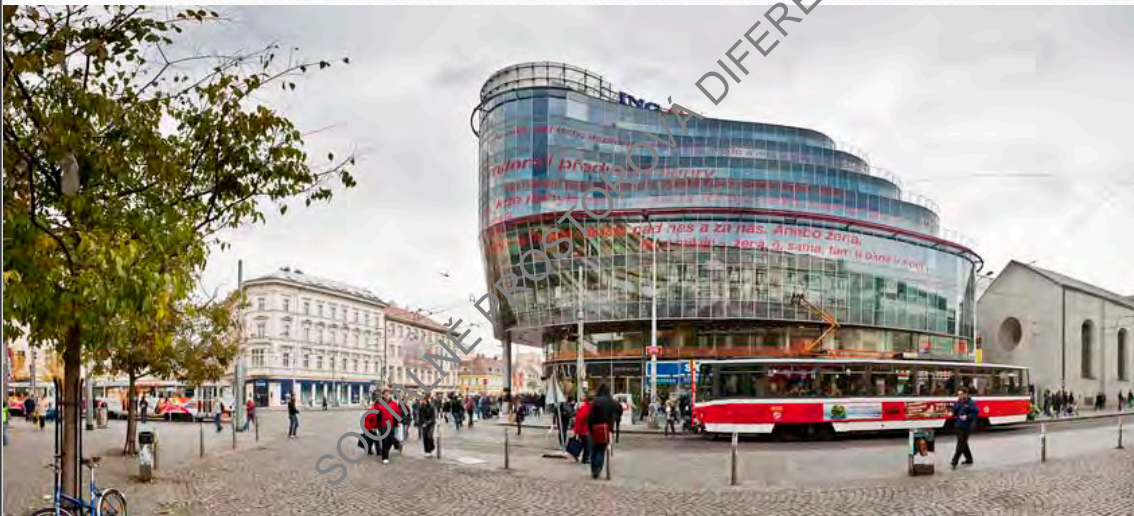
Peníze nikoli plánování

- v širším centru velké změny po roce 1989
- ekonomický tlak, poptávka, cena pozemků
- transformace brownfields na rezidenční a komerční plochy

**Smíchov a Vysočany – nejdynamičtější
rozvojová a přestavbová území v Praze**

Peníze nikoli plánování

- v širším centru velké změny po roce 1989
- ekonomický tlak, poptávka, cena pozemků
- transformace brownfields na rezidenční a komerční plochy



Hořávan e Praha!



Holešovický pivovar
(První pražský měšťanský pivovar, 1895)



„Kritika kritiky“

**neblahé důsledky funkčního zónování
(rozsáhlé monofunkční plochy)**

**jednotlivé funkce musí být ve městě promíseny a
každá část města musí sloužit několika funkcím
(srv. Jane Jacobson, nový urbanismus)**

- + nové technologie („nerušící výroba“)** →
**leckdy není důvod k vyčleňování závodů z
obytných území**
- požadavek polyfunkčních prostorových
soustav, závody v kontaktu s bydlením**

Diferencovaná integrace

- **zařazení menších závodů (nerušící výroby) nebo vysoce specializovaných provozů do obytných souborů (polyfunkční plochy)**
(doprava bydliště – pracoviště)
- **Lokalizace velkých závodů mimo zastavěná území (plošné, prostorové, technologické a dopravní požadavky)**
(automatizace)

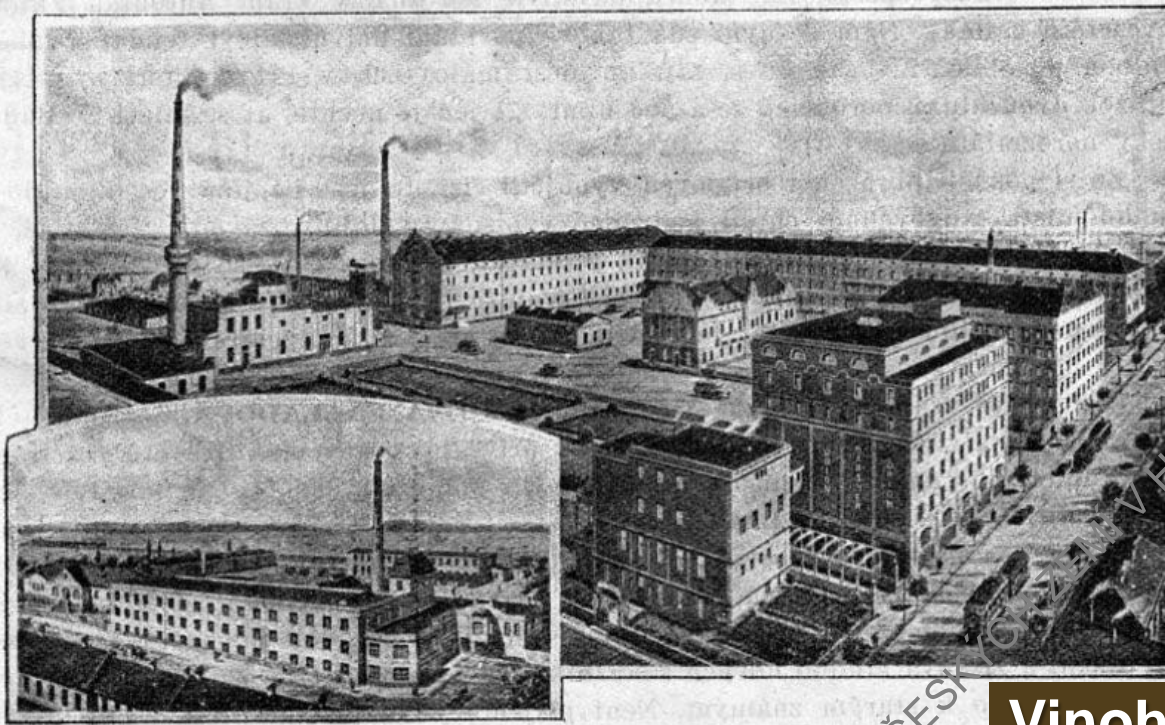


Vinohradská Orionka
*Nejstarší podoba továrny na
reklamním tisku z roku 1898*

Přístavba z roku 1925

**1952 – laboratorní výroba n.
p. Biogena a Ústavu sér a
očkovacích látek**

**2008 – demolice –
developerský rezidenční
projekt**



Vinohradská Orionka
*Nejstarší podoba továrny na
reklamním tisku z roku 1898*
Přístavba z roku 1925
1952 – laboratorní výroba n.
p. Biogena a Ústavu sér a
očkovacích látek
2008 – demolice –
developerský rezidenční
projekt



Vinohradská Orionka
*Nejstarší podoba továrny na
reklamním tisku z roku 1898*

Přístavba z roku 1925

1952 – laboratorní výroba n.
p. Biogena a Ústavu sér a
očkovacích látek

2008 – demolice –
developerský rezidenční
projekt (Rezidence Korunní)



Vinohradská Orionka
*Nejstarší podoba továrny na
reklamním tisku z roku 1898*
Přístavba z roku 1925
1952 – laboratorní výroba n.
p. Biogena a Ústavu sér a
očkovacích látek
2008 – demolice –
developerský rezidenční
projekt (Rezidence Korunní)

Závěrem...

- **Vztah průmyslu a města proždel za posledních 200 let dramatický vývoj**
(v teorii i praxi)
- **Mnohé problémy setrvávají**
(dědictví našich měst)
- **Mnohé problémy se jistě objeví**

Děkuji za pozornost!
jiri.kupka@fsv.cvut.cz

